

## บทสรุปผู้บริหาร

### สถานการณ์ไข้เลือดออก ณ วันที่ 24 กันยายน 2562

สถานการณ์ของประเทศ ณ วันที่ 24 กันยายน 2562 ผู้ป่วย 93,007 ราย อัตราป่วย 140.28 ต่อประชากรแสนคน ผู้เสียชีวิต 98 ราย 5 อันดับแรก ได้แก่ อุบลราชธานี (360.19) , จันทบุรี (317.66), เชียงราย (300.11), นครราชสีมา (264.79), ระยอง (261.68) อันดับเครือข่ายบริการสุขภาพ ที่ 5 นครปฐม 21, สมุทรสาคร 26, ราชบุรี 28, เพชรบุรี 33, กาญจนบุรี 54, ประจวบฯ 57, สมุทรสงคราม 66, สุพรรณบุรี 71

จังหวัดราชบุรีมีรายงานผู้ป่วยไข้เลือดออกสะสม (รง.506) จำนวน 1,222 ราย อัตราป่วย 144.20 ต่อประชากรแสนคน อันดับ 28 ของประเทศ มีรายงานผู้เสียชีวิต 5 ราย ที่ ตำบลดอนกรวย 2 ราย , ตำบลท่าหนัด 1 ราย อำเภอดำเนินสะดวก ตำบลวังเย็น 1 ราย อำเภอบางแพ, ตำบลสวนผึ้ง 1 ราย อำเภอสวนผึ้ง

เดือน ก.ย. มีรายงานผู้ป่วย 93 ราย โดยพบว่าจำนวนผู้ป่วยน้อยกว่าค่าเป้าหมายรายเดือน ปี 62 (138 ราย) ค่ามัธยฐาน (162 ราย) และช่วงเดือนเดียวกันของ ปี 61 (188 ราย)

ในรอบ 9 เดือน มีจำนวนผู้ป่วยมากกว่าค่าเป้าหมายรายเดือนสะสม ปี 61 (ม.ค.-ก.ย. เป้าหมาย 653 ราย) และมากกว่าค่ามัธยฐานทุกเดือนยกเว้นเดือนกันยายน แต่จำนวนผู้ป่วยน้อยกว่าในช่วงเวลาเดียวกันของปี 61 มีผู้ป่วย 1,249 ราย (น้อยกว่า 27 ราย)

กลุ่มอายุที่พบมากที่สุด เรียงตามลำดับ คือ กลุ่มอายุ 10-14 ปี อัตราป่วย 579.7 ต่อประชากรแสนคน (290 ราย) , กลุ่มอายุ 5-9 ปี อัตราป่วย 392.73 ต่อประชากรแสนคน (197 ราย) , กลุ่มอายุ 15-24 ปี อัตราป่วย 273.4 ต่อประชากรแสนคน (333 ราย) อาชีพส่วนใหญ่ นักเรียน 645 ราย (ร้อยละ 52.78), รับจ้าง 347 ราย (ร้อยละ 28.39), เด็กในปกครอง 53 ราย (ร้อยละ 4.34)

อำเภอที่มีอัตราป่วยสะสมสูงสุด ได้แก่ บ้านคา, สวนผึ้ง, บางแพ (389.24, 266.02 , 237.90) ตามลำดับ

จำแนกผู้ป่วยไข้เลือดออก ในช่วง 4 สัปดาห์ที่ผ่านมา (wk 33-36) อำเภอที่มีอัตราป่วยสูงสุด ได้แก่ โพนาราม (38.34) บางแพ (29.18), บ้านคา (25.11), โดยพบพื้นที่ระบาดที่อำเภอเมือง, บ้านโป่ง, โพนาราม

จำแนกผู้ป่วยรายตำบล พบว่า ตำบลที่มีอัตราป่วยสะสมสูงสุด ได้แก่ ต.บ้านบึง (728.74) , ต.ตะนาวศรี (547.99) ต.ปากช่อง (386.54) , ต.หัวโพ (384.70) , ต.สวนผึ้ง (369.34) ตำบลที่ไม่มีผู้ป่วยไข้เลือดออก จำนวน 6 ตำบล (ร้อยละ 5.76)

จำแนกผู้ป่วยไข้เลือดออกรายหมู่บ้าน พบว่า หมู่บ้านใหม่ (สัปดาห์ 33-36) จำนวน 16 หมู่บ้าน ได้แก่

ม.10 ต.เจดีย์หัก, ม.2 ต.โคกหม้อ, ม.1 ต.หินกอง, ม.8 ต.รางบัว, ม.2 ต.หนองอ้อ, ม.4 ต.กรับใหญ่, ม.2,12 ต.ท่าผา ม.4 ต.เบิกไพร, ม.4 ต.สวนกล้วย , ม.2,10 ต.วังเย็น , ม.10 ต.คลองตากต , ม.4 ต.หนองโพ , ม.1 ต.เขาชะงุ้ม , ม.2 ต.ธรรมเสน

#### การควบคุมโรค ตามข้อสั่งการของกระทรวงสาธารณสุข

1. **เข้าเกณฑ์เปิด EOC จังหวัด** (มีอำเภอที่เป็นพื้นที่ระบาด ร้อยละ 70)

2. อำเภอที่เข้าเกณฑ์เปิด EOC ระดับอำเภอ ได้แก่ อ.จอมบึง, อ.บ้านคา, อ.บ้านโป่ง, อ.สวนผึ้ง, อ.บางแพ  
อ.โพนาราม, อ.เมือง

3. ตำบลที่เป็นพื้นที่ระบาด จำนวน 40 ตำบล ได้แก่

อ.จอมบึง จำนวน 6 ตำบล (ร้อยละ 100) ได้แก่ ต.ด่านทับตะโก, ต.ปากช่อง, ต.เบิกไพร  
ต.รางบัว , ต.เบิกไพร , ต.แก้มอัน

อ.บ้านคา จำนวน 3 ตำบล (ร้อยละ 100) ได้แก่ ต.บ้านบึง , บ้านคา , ต.หนองพันจันทร์

อ.บ้านโป่ง จำนวน 9 ตำบล (ร้อยละ 60) ได้แก่ ต.กรับใหญ่, ต.บ้านโป่ง, ต.หนองอ้อ, ต.ท่าผา  
ต.หนองกบ, ต.เบิกไพร, ต.ลาดบัวขาว, ต.เขาขลุง, ต.ดอนกระเบื้อง

อ.สวนผึ้ง จำนวน 2 ตำบล (ร้อยละ 50) ได้แก่ ต.ตะนาวศรี, ต.ท่าเคย

อ.บางแพ จำนวน 3 ตำบล (ร้อยละ 42.85) ได้แก่ ต.หัวโพ, ต.วังเย็น, ต.วัดแก้ว

อ.โพนาราม จำนวน 7 ตำบล (ร้อยละ 36.84) ได้แก่ ต.หนองโพ, ต.คลองตากต, ต.เขาชะงุ้ม  
ต.บ้านเลือก, ต.ดอนกระเบื้อง, ต.บ้านฆ้อง, ต.ท่าชุมพล

อ.เมือง จำนวน 6 ตำบล (ร้อยละ 27.27) ได้แก่ ต.หน้าเมือง, ต.เจดีย์หัก, ต.โคกหม้อ  
ต.หินกอง , ต.คูบัว , ต.หลุมดิน

อ.ปากท่อ จำนวน 2 ตำบล (ร้อยละ 16.67) ได้แก่ ต.ทุ่งหลวง , ต.หนองกระทุ่ม

อ.ดำเนินสะดวก จำนวน 2 ตำบล (ร้อยละ 15.38) ได้แก่ ต.ดอนกรวย , ต.ท่าหนัด

**สถานการณ์โรคไข้เลือดออก จังหวัดราชบุรี**  
**ประจำสัปดาห์ที่ 37 ปี 2562 (ข้อมูล ณ วันที่ 24 กันยายน 2562)**  
**กลุ่มงานควบคุมโรคติดต่อ สำนักงานสาธารณสุขจังหวัดราชบุรี 032-328101-107 ต่อ 410**

จังหวัดราชบุรีมีรายงานผู้ป่วยไข้เลือดออกสะสม (รง.506) จำนวน 1,222 ราย อัตราป่วย 144.20 ต่อประชากรแสนคน อันดับที่ 28 ของประเทศ มีรายงานผู้เสียชีวิต 5 ราย ที่ ตำบลดอนกรวย 2 ราย , ตำบลท่าหนด 1 ราย อำเภอดำเนินสะดวก ตำบลวังเย็น 1 ราย อำเภอบางแพ, ตำบลสวนผึ้ง 1 ราย อำเภอสวนผึ้ง

เดือน ก.ย. มีรายงานผู้ป่วย 93 ราย โดยพบว่าจำนวนผู้ป่วยน้อยกว่าค่าเป้าหมายรายเดือน ปี 62 (138 ราย) ค่ามัธยฐาน (162 ราย) และช่วงเดือนเดียวกันของ ปี 61 (188 ราย)

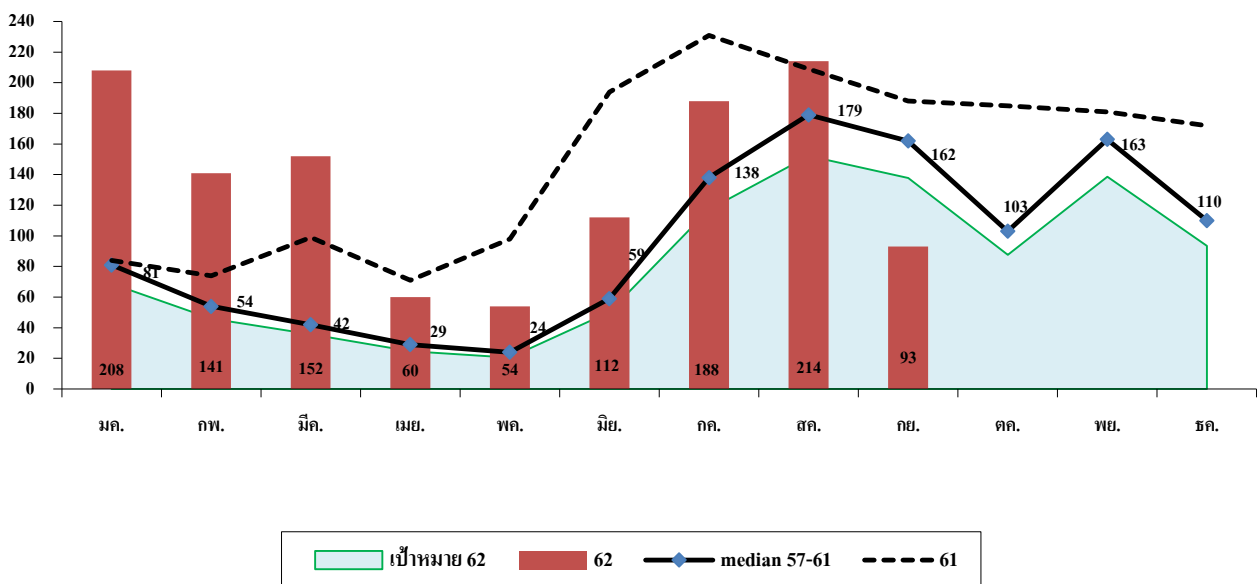
ในรอบ 9 เดือน มีจำนวนผู้ป่วยมากกว่าค่าเป้าหมายรายเดือนสะสม ปี 61 (ม.ค.-ก.ย. เป้าหมาย 653 ราย) และมากกว่าค่ามัธยฐานทุกเดือนยกเว้นเดือนกันยายน แต่จำนวนผู้ป่วยน้อยกว่าในช่วงเวลาเดียวกันของปี 61 มีผู้ป่วย 1,249 ราย (น้อยกว่า 27 ราย)

กลุ่มอายุที่พบมากที่สุด เรียงตามลำดับ คือ กลุ่มอายุ 10-14 ปี อัตราป่วย 579.7 ต่อประชากรแสนคน (290 ราย) , กลุ่มอายุ 5-9 ปี อัตราป่วย 392.73 ต่อประชากรแสนคน (197 ราย) , กลุ่มอายุ 15-24 ปี อัตราป่วย 273.4 ต่อประชากรแสนคน (333 ราย) อาชีพส่วนใหญ่ นักเรียน 645 ราย (ร้อยละ 52.78), รับจ้าง 347 ราย (ร้อยละ 28.39), เด็กในปกครอง 53 ราย (ร้อยละ 4.34)

สถานการณ์ของประเทศ ณ วันที่ 24 กันยายน 2562 ผู้ป่วย 93,007 ราย อัตราป่วย 140.28 ต่อประชากรแสนคน ผู้เสียชีวิต 98 ราย 5 อันดับแรก ได้แก่ อุบลราชธานี (360.19) , จันทบุรี (317.66), เชียงราย (300.11), นครราชสีมา (264.79), ระยอง (261.68)

อันดับเครือข่ายบริการสุขภาพ ที่ 5 นครปฐม 21, สมุทรสาคร 26, ราชบุรี 28, เพชรบุรี 33, กาญจนบุรี 54, ประจวบฯ 57, สมุทรสงคราม 66, สุพรรณบุรี 71

จำนวนผู้ป่วยไข้เลือดออก จังหวัดราชบุรี ปี 2562 เปรียบเทียบค่ามัธยฐาน 5 ปี (2557-2561) และค่าเป้าหมาย 62 (ลด 15% ของค่ามัธยฐาน)



จำแนกผู้ป่วยไข้เลือดออกรายอำเภอ พบว่าอำเภอที่มีอัตราป่วยสะสมสูงสุด ได้แก่ บ้านคา, สวนผึ้ง, บางแพ (389.24, 266.02 , 237.90) ตามลำดับ

ในรอบ 9 เดือน พบว่าทุกอำเภอ มีผู้ป่วยสะสมสูงกว่าค่าเป้าหมาย / มี 7 อำเภอ ที่มีผู้ป่วยสะสมสูงกว่าช่วงเวลาเดียวกันของปีที่ผ่านมา ยกเว้น ดำเนินสะดวก, บ้านโป่ง, บางแพ

ในเดือน ก.ย. พบอำเภอโพธารามมีผู้ป่วยสูงกว่าค่าเป้าหมาย / ไม่มีอำเภอที่มีผู้ป่วยสูงกว่าช่วงเดือนเดียวกันของปีที่ผ่านมา (ตารางที่1)

ตารางที่1 จำนวน/อัตราป่วย ไข้เลือดออก จำแนกรายอำเภอ จังหวัดราชบุรี ปี 2562 เปรียบเทียบค่าเป้าหมาย

อำเภอ	จำนวนผู้ป่วยไข้เลือดออก รายอำเภอ ปี 2562											ค่าเป้าหมาย ปี 62 (ลด 15 % ของค้ำมัธยฐาน)						ปี 61	
	ม.ค.	ก.พ.	มี.ค.	เม.ย.	พ.ค.	มิ.ย.	ก.ค.	ส.ค.	ก.ย.	รวม	อัตราป่วย	ม.ค.- มิ.ย.	ก.ค.	ส.ค.	ก.ย.	ม.ค.- ธ.ค.	อัตราป่วย	ก.ย.	ม.ค.- ก.ย.
เมือง	48	31	34	7	3	8	15	27	9	181	90.04	31	13	21	20	136	67.66	39	154
จอมบึง	14	14	11	4	5	11	33	20	5	118	185.78	22	8	9	7	66	103.91	6	77
2.สวนผึ้ง	8	2	9	3	6	20	39	8	1	96	266.02	21	4	7	3	61	169.59	3	77
ดำเนินฯ	10	14	13	5	3	7	9	5	1	67	72.28	23	7	9	8	63	67.97	19	119
บ้านโป่ง	40	31	29	16	13	22	23	45	32	251	146.51	64	35	54	36	273	159.35	47	345
3.บางแพ	27	17	8	3	3	7	15	19	7	106	237.90	24	6	10	9	66	148.13	21	195
โพธาราม	23	14	34	16	10	18	27	60	35	237	174.74	36	26	25	17	138	101.75	35	186
ปากท่อ	20	7	3	4	0	5	9	11	3	62	93.14	7	6	7	12	45	67.60	14	36
วัดเพลง	9	2	0	0	0	0	0	0	0	11	90.46	1	1	1	1	5	41.12	1	9
1.บ้านคา	9	9	11	2	11	14	18	19	0	93	389.24	11	8	9	12	49	205.08	3	51
จังหวัด	208	141	152	60	54	112	188	214	93	1,222	144.20	246	117	152	138	974	114.94	188	1249

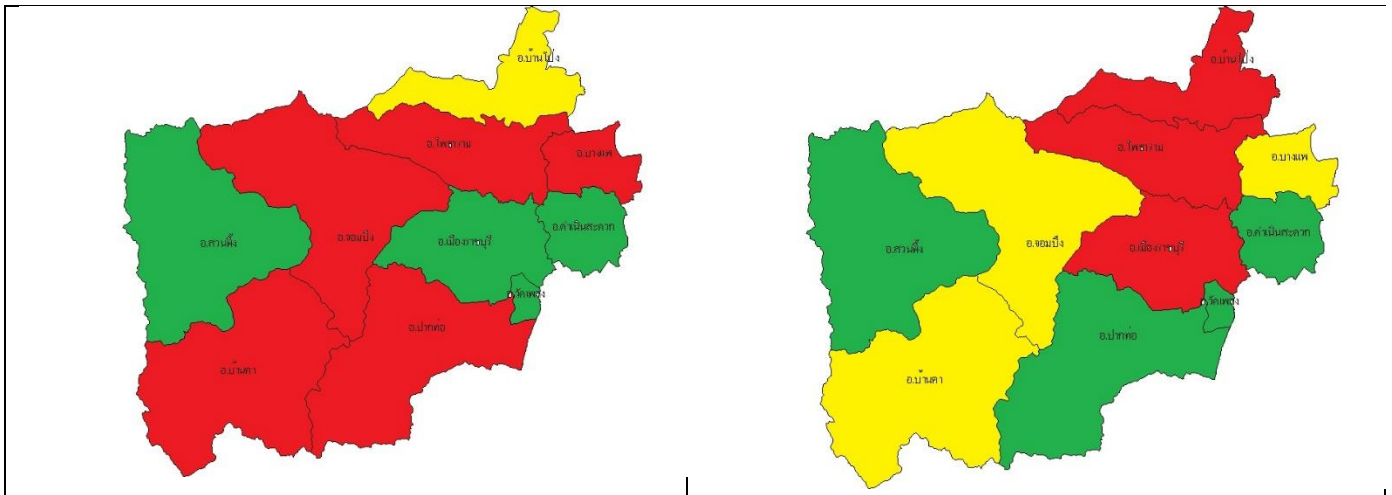
จำแนกผู้ป่วยไข้เลือดออก ในช่วง 4 สัปดาห์ที่ผ่านมา (wk 33-36) อำเภอที่มีอัตราป่วยสูงสุด ได้แก่ โพธาราม (38.34) บางแพ (29.18), บ้านคา (25.11), โดยพบพื้นที่ระบาดที่อำเภอเมือง, บ้านโป่ง, โพธาราม (ตารางที่ 2)

ตารางที่ 2 จำนวนผู้ป่วยในช่วง 4 สัปดาห์ที่ผ่านมา ตั้งแต่วันที่ 18 สิงหาคม - 14 กันยายน 2562 (สัปดาห์ 33-36)

อำเภอ	จำนวนผู้ป่วยไข้เลือดออก รายอำเภอ จำแนกรายสัปดาห์ ปี 2562							ค้ำมัธยฐาน ปี 57-61 รายอำเภอ จำแนกรายสัปดาห์				
	Wk 33 18-24 ส.ค.	Wk 34 25-31 ส.ค.	Wk 35 1-7 ก.ย.	Wk 36 8-14 ก.ย.	รวม (wk 33-36)	อัตรา ป่วย		Wk 33	Wk 34	Wk 35	Wk 36	รวม
เมือง	6	11	5	3	25	12.44		7	2	6	3	18
จอมบึง	5	3	3	2	13	20.47		3	4	3	3	13
สวนผึ้ง	0	0	0	1	1	2.77		2	1	2	1	6
ดำเนินฯ	1	1	1	0	3	3.24		3	5	2	2	12
บ้านโป่ง	12	8	10	13	43	25.10		9	8	10	6	33
บางแพ	3	4	6	0	13	29.18		4	4	1	4	13
โพธาราม	13	10	16	13	52	38.34		7	4	4	3	18
ปากท่อ	3	1	2	1	7	10.52		1	3	3	3	10
วัดเพลง	0	0	0	0	0	0.00		1	0	0	0	1
บ้านคา	3	3	0	0	6	25.11		0	2	1	3	6
จังหวัด	46	41	43	39	163	19.23		41	34	41	32	148

- พื้นที่ระบาด ผู้ป่วยมากกว่าค่าเฉลี่ย 5 ปีย้อนหลัง
- พื้นที่เสี่ยง ผู้ป่วยเท่ากับค่าเฉลี่ย 5 ปีย้อนหลัง
- พื้นที่ปกติ ผู้ป่วยน้อยกว่าค่าเฉลี่ย 5 ปีย้อนหลัง

### การกระจายของผู้ป่วยและพื้นที่ระบาดใน 4 สัปดาห์ล่าสุด



Wk 32-35

Wk 33-36

#### การควบคุมโรค ตามข้อสั่งการของกระทรวงสาธารณสุข (Video Conference วันที่ 12 มีนาคม 2562)

เกณฑ์การเปิด EOC - EOC ระดับอำเภอ เมื่อพบตำบลที่เป็นพื้นที่ระบาด\* ตั้งแต่ร้อยละ 25 ของจำนวนตำบลในอำเภอ  
- EOC ระดับจังหวัด เมื่อพบอำเภอที่เป็นพื้นที่ระบาด\* มากกว่าร้อยละ 25 ของจำนวนอำเภอในจังหวัด  
(พื้นที่ระบาด หมายถึง มีรายงานผู้ป่วยโรคไข้เลือดออกเกินค่ามัธยฐาน 5 ปี ย้อนหลังในช่วง 4 สัปดาห์ล่าสุด และมีการระบาดต่อเนื่องเกินกว่า 28 วัน)

#### สรุปดังนี้

1. **เข้าเกณฑ์เปิด EOC จังหวัด** (มีอำเภอที่เป็นพื้นที่ระบาด ร้อยละ 70)

2. อำเภอที่เข้าเกณฑ์เปิด EOC ระดับอำเภอ ได้แก่ อ.จอมบึง, อ.บ้านคา, อ.บ้านโป่ง, อ.สวนผึ้ง, อ.บางแพ  
อ.โพธาราม, อ.เมือง

3. ตำบลที่เป็นพื้นที่ระบาด จำนวน 40 ตำบล ได้แก่

อ.จอมบึง	จำนวน 6 ตำบล (ร้อยละ 100)	ได้แก่	ต.ด่านทับตะโก, ต.ปากช่อง, ต.เบิกไพร ต.รางบัว , ต.เบิกไพร , ต.แก้มอัน
อ.บ้านคา	จำนวน 3 ตำบล (ร้อยละ 100)	ได้แก่	ต.บ้านบึง , บ้านคา , ต.หนองพันจันทร์
อ.บ้านโป่ง	จำนวน 9 ตำบล (ร้อยละ 60)	ได้แก่	ต.กรับใหญ่, ต.บ้านโป่ง, ต.หนองอ้อ, ต.ท่าผา ต.หนองกบ, ต.เบิกไพร, ต.ลาดบัวขาว ต.เขาขลุ่ย, ต.ดอนกระเบื้อง
อ.สวนผึ้ง	จำนวน 2 ตำบล (ร้อยละ 50)	ได้แก่	ต.ตะนาวศรี, ต.ท่าเคย
อ.บางแพ	จำนวน 3 ตำบล (ร้อยละ 42.85)	ได้แก่	ต.หัวโพ, ต.วังเย็น, ต.วัดแก้ว
อ.โพธาราม	จำนวน 7 ตำบล (ร้อยละ 36.84)	ได้แก่	ต.หนองโพ, ต.คลองตากต, ต.เขาชะงุ้ม ต.บ้านเลือก, ต.ดอนกระเบื้อง, ต.บ้านฆ้อง ต.ท่าชุมพล
อ.เมือง	จำนวน 6 ตำบล (ร้อยละ 27.27)	ได้แก่	ต.หน้าเมือง, ต.เจดีย์หัก, ต.โคกหม้อ ต.หินกอง , ต.คูบัว , ต.หลุมดิน
อ.ปากท่อ	จำนวน 2 ตำบล (ร้อยละ 16.67)	ได้แก่	ต.ทุ่งหลวง , ต.หนองกระทุ่ม
อ.ดำเนินสะดวก	จำนวน 2 ตำบล (ร้อยละ 15.38)	ได้แก่	ต.ดอนกรวย , ต.ท่าน้ำ

จำแนกผู้ป่วยไข้เลือดออกรายหมู่บ้าน พบว่า

- หมู่บ้านที่มีผู้ป่วยเพิ่ม จำนวน 16 หมู่บ้าน ได้แก่ ถ.เพชรเกษม ต.หน้าเมือง, ม.13 ต.คูบัว, ม.4 ต.หลุมดิน ม.4 ต.หลุมดิน, ม.7 ต.เบิกไพร, ม.8 ต.ปากช่อง, ม.3 ต.ตะนาวศรี, ม.11 ต.เขาขลุ้ง, ม.7,11 ต.คลองตากต ม.3,8 ต.บ้านซ้อง, ม.6 ต.ธรรมเสน, ม.8 ต.หนองกระทุ่ม, ม.1 ต.ทุ่งหลวง, ม.1 ต.บ้านบึง

- หมู่บ้านใหม่ สัปดาห์ 33-36 จำนวน 16 หมู่บ้าน ได้แก่ ม.10 ต.เจดีย์หัก, ม.2 ต.โคกหม้อ, ม.1 ต.หินกอง ม.8 ต.รางบัว, ม.2 ต.หนองอ้อ, ม.4 ต.กรับใหญ่, ม.2,12 ต.ท่าผา, ม.4 ต.เบิกไพร, ม.4 ต.สวนกล้วย, ม.2,10 ต.วังเย็น ม.10 ต.คลองตากต, ม.4 ต.หนองโพ, ม.1 ต.เขาชะงุ้ม, ม.2 ต.ธรรมเสน

ตารางที่ 4 หมู่บ้านที่ต้องเร่งรัดดำเนินการอย่างเข้มข้น สัปดาห์ที่ 33-36

อำเภอ	หมู่บ้านที่ต้องเร่งรัดดำเนินการอย่างเข้มข้น*		
	ไม่มีผู้ป่วยใหม่	มีผู้ป่วยเพิ่ม*	หมู่บ้านใหม่
เมือง	ม.3 ต.โคกหม้อ	ถ.เพชรเกษม ต.หน้าเมือง, ม.13 ต.คูบัว ม.4 ต.หลุมดิน, ม.4 ต.หลุมดิน	ม.10 ต.เจดีย์หัก, ม.2 ต.โคกหม้อ ม.1 ต.หินกอง
จอมบึง		ม.7 ต.เบิกไพร, ม.8 ต.ปากช่อง	ม.8 ต.รางบัว
สวนผึ้ง		ม.3 ต.ตะนาวศรี	
บ้านโป่ง	ม.7 ต.หนองอ้อ, ม.6 ต.ท่าผา	ม.11 ต.เขาขลุ้ง	ม.2 ต.หนองอ้อ, ม.4 ต.กรับใหญ่ ม.2,12 ต.ท่าผา, ม.4 ต.เบิกไพร ม.4 ต.สวนกล้วย
บางแพ	ม.6 ต.วังเย็น, ม.5 ต.บางแพ		ม.2,10 ต.วังเย็น
โพธาราม	ม.3 ต.ท่าชุมพล	ม.7,11 ต.คลองตากต, ม.3,8 ต.บ้านซ้อง ม.6 ต.ธรรมเสน	ม.10 ต.คลองตากต, ม.4 ต.หนองโพ ม.1 ต.เขาชะงุ้ม ม.2 ต.ธรรมเสน
ปากท่อ		ม.8 ต.หนองกระทุ่ม, ม.1 ต.ทุ่งหลวง	
บ้านคา	ม.16 ต.บ้านคา	ม.1 ต.บ้านบึง	

\* หมู่บ้านที่เป็น G2 (ที่มา ข้อมูล 506 + R/O, ข้อมูล รพ.เอกชน, ข้อมูลจาก สสจ.ต่างจังหวัด) **จังหวัดไม่สามารถตรวจสอบความสัมพันธ์ของผู้ป่วยได้ ใช้เพื่อกำกับติดตามการควบคุมป้องกันโรค เมื่อ รพ.สต. สอบสวนโรคแล้วไม่เกี่ยวข้องกันสามารถแจ้งแก้ไขได้**

\* หมู่บ้านที่ต้องเร่งรัดดำเนินการอย่างเข้มข้น (หมู่บ้านที่มีผู้ป่วยตั้งแต่ 2 รายขึ้นไป ใน 4 wk)

\* หมู่บ้านที่เริ่มนับการติดตามเป็นหมู่ที่เกิดผู้ป่วยตั้งแต่ 2 ราย ในสัปดาห์ 5-8 โดยเริ่มนับผู้ป่วยเพิ่มในสัปดาห์ที่ 9

ตารางที่ 5 จำนวนผู้ป่วยโรคไข้เลือดออกระดับอำเภอ จำแนกรายหมู่บ้าน ตั้งแต่สัปดาห์ที่ 33-36 ตามวันพบผู้ป่วย\*

อำเภอ	ตำบล	หมู่	สัปดาห์ 29	สัปดาห์ 30	สัปดาห์ 31	สัปดาห์ 32	สัปดาห์ 33	สัปดาห์ 34	สัปดาห์ 35	สัปดาห์ 36	รวม Wk 33-36
			21-27 ก.ค.	28-3 ส.ค.	4-10 ส.ค.	11-17 ส.ค.	18-24 ส.ค.	25-31 ส.ค.	1-7 ก.ย.	8-14 ก.ย.	
เมือง	หน้าเมือง	เพชรเกษม	0	1	0	1	0	1	0	0	1
	หลุมดิน	4	1	0	1	0	1	0	0	0	1
	เจดีย์หัก	10					0	1	2	0	3
	โคกหม้อ	2					0	0	1	1	2
		3			1	0	0	1	0	0	1
	หินกอง	1					0	0	1	1	2
	คูบัว	13			1	0	0	1	1	0	2
จอมบึง	หลุมดิน	4	1	0	1	0	1	0	0	0	1
	เบิกไพร	7	1	0	1	0	1	0	0	0	1
	รางบัว	8					1	0	1	0	2
สวนผึ้ง	ปากช่อง	8		1	0	0	3	0	0	1	4
	ตะนาวศรี	3	0	1	0	2	1	0	0	0	1

อำเภอ	ตำบล	หมู่	สัปดาห์ 29	สัปดาห์ 30	สัปดาห์ 31	สัปดาห์ 32	สัปดาห์ 33	สัปดาห์ 34	สัปดาห์ 35	สัปดาห์ 36	รวม
			21-27 ก.ค.	28-3 ส.ค.	4-10 ส.ค.	11-17 ส.ค.	18-24 ส.ค.	25-31 ส.ค.	1-7 ก.ย.	8-14 ก.ย.	Wk 33-36
บ้านโป่ง	หนองอ้อ	2					1	0	0	1	2
		7					0	1	0	0	1
	กรับใหญ่	4			1	0	0	0	1	0	2
	ท่าผา	2					0	0	2	0	2
		6				2	0	1	0	0	1
		12					1	0	0	1	2
	เขาขลุง	11			0	0	0	2	1	1	4
	เบิกไพร	4					0	1	0	1	2
สวนกล้วย	4					0	1	1	0	2	
บางแพ	วังเย็น	2					0	1	1	0	2
		6		0	0	1	1	0	0	0	1
		10					0	2	0	0	2
	บางแพ	5		0	0	0	2	0	0	0	2
โพธาราม	คลองตาต	7	0	0	2	2	1	0	0	0	1
		10					2	0	0	1	3
		11			2	0	0	0	1	1	2
	หนองโพ	4		0	0	1	1	0	0	0	1
	เขาชะงุ้ม	1					0	0	0	2	2
	บ้านฆ้อง	3	0	1	1	0	1	0	0	0	1
		8			1	0	1	0	1	0	2
	ท่าชุมพล	3				1	1	0	0	0	1
ธรรมเสน	2					1	0	0	2	3	
	6		0	0	0	3	2	1	4	10	
ปากท่อ	หนองกระทุ่ม	8	0	0	1	2	0	1	0	0	1
	ห้วยหลวง	1			1	0	1	0	0	1	2
บ้านคา	บ้านบึง	1	1	0	2	1	1	1	0	0	2
	บ้านคา	16		0	0	0	2	0	0	0	2

■ สิ้นสุดการระบาด ■ ไม่มีผู้ป่วยรายใหม่ ■ หมู่ใหม่ wk 33-36 ■ มีผู้ป่วยเพิ่ม

จำแนกผู้ป่วยรายตำบล พบว่า ตำบลที่มีอัตราป่วยสะสมสูงสุด ได้แก่ ต.บ้านบึง (728.74) , ต.ตะนาวศรี (547.99) ต.ปากช่อง (386.54) , ต.หัวโพ (384.70) , ต.สวนผึ้ง (369.34) โดยมีตำบลที่ยังไม่พบผู้ป่วยไข้เลือดออก จำนวน 6 ตำบล (ร้อยละ 5.76)

ตารางที่ 3 10 อันดับ อัตราป่วยระดับตำบล

ลำดับ	ตำบล	จำนวนสะสม (ก.ย.*)	อัตราป่วย*	หมายเหตุ
1	บ้านบึง	63	728.74	อ.บ้านคา
2	ตะนาวศรี	33	547.99	อ.สวนผึ้ง
3	ปากช่อง	34 (1*)	386.54	อ.จอมบึง
4	หัวโพ	18	384.70	อ.บางแพ
5	สวนผึ้ง	37 (1*)	369.34	อ.สวนผึ้ง
6	บางแพ	28 (1*)	330.73	อ.บางแพ
7	ธรรมเสน	20 (10*)	322.95	อ.โพธาราม
8	ลาดบัวขาว	20 (3*)	321.23	อ.บ้านโป่ง
9	วังเย็น	23 (3*)	303.11	อ.บางแพ
10	คลองตาต	32 (5*)	282.56	อ.โพธาราม

\* ประชากรรายตำบลที่คิดอัตราป่วย ใช้ข้อมูลเดิมของกลุ่มงานควบคุมโรคซึ่งจะไม่ตรงกับข้อมูลของตำบล แต่ไม่แตกต่างกันมาก สามารถนำมาเปรียบเทียบรายตำบลได้ \*

ภาคผนวก อำเภอ/ตำบล ที่มีการระบาดต่อเนื่องเกินกว่า 28 วัน

อำเภอ	ตำบล	หมู่	สัปดาห์ 24	สัปดาห์ 25	สัปดาห์ 26	สัปดาห์ 27	สัปดาห์ 28	สัปดาห์ 29	สัปดาห์ 30	สัปดาห์ 31	สัปดาห์ 32	สัปดาห์ 33	สัปดาห์ 34	สัปดาห์ 35	สัปดาห์ 36	รวม	
			16-22 มี.ย.	23-29 มี.ย.	30-6 ก.ค.	7-13 ก.ค.	14-20 ก.ค.	21-27 ก.ค.	28-3 ส.ค.	4-10 ส.ค.	11-17 ส.ค.	18-24 ส.ค.	25-31 ส.ค.	1-7 ก.ย.	8-14 ก.ย.		
เมือง	หน้าเมือง	ถ.เพชรเกษม						1		1			1			3	
		ถ.สมบูรณา					1									1	
		ถ.ศุขาร												1		1	
		ถ.อุคม								1						1	
	เจดีย์หัก	3							1								1
		9												1			1
		10												1	2		3
		12					1										1
	โคกหม้อ	2													1	1	2
		3								1				1			2
		4								1							1
	หินกอง	1													1	1	2
		8								1							1
		11								1							1
	คูบัว	2								1							1
		7													1		1
		13								1				1	1		3
	หลุมดิน	2							1						1		1
		4							1		1		1				3

ภาคผนวก อำเภอ/ตำบล ที่มีการระบาดต่อเนื่องเกินกว่า 28 วัน

อำเภอ	ตำบล	หมู่	สัปดาห์ 24	สัปดาห์ 25	สัปดาห์ 26	สัปดาห์ 27	สัปดาห์ 28	สัปดาห์ 29	สัปดาห์ 30	สัปดาห์ 31	สัปดาห์ 32	สัปดาห์ 33	สัปดาห์ 34	สัปดาห์ 35	สัปดาห์ 36	รวม	
			16-22 มิ.ย.	23-29 มิ.ย.	30-6 ก.ค.	7-13 ก.ค.	14-20 ก.ค.	21-27 ก.ค.	28-3 ส.ค.	4-10 ส.ค.	11-17 ส.ค.	18-24 ส.ค.	25-31 ส.ค.	1-7 ก.ย.	8-14 ก.ย.		
จอมบึง	ตำบลทับตะโก	1					1									7	
		2							1							1	
		3			2							1					4
		4			1									1			2
		6												1			1
		7							1								1
		8		1													1
		11															1
		14															1
		15															2
		16						1									1
		18															2
		20				1											2
	ปากช่อง	3					1										1
		7						1									1
		8							1				3		1		4
		9		1													1
		14	1			1						1					3
	เบิกไพร	4												1			1
		5	1								1						2
		7					1	1		1		1					4
		8					1										1
		9			1												1
	จอมบึง	6								2							2
		7					2										2
		8			1		2										3
		9														1	1
		11											1				1





ภาคผนวก อำเภอ/ตำบล ที่มีการระบาดต่อเนื่องเกินกว่า 28 วัน

อำเภอ	ตำบล	หมู่	สัปดาห์ 24	สัปดาห์ 25	สัปดาห์ 26	สัปดาห์ 27	สัปดาห์ 28	สัปดาห์ 29	สัปดาห์ 30	สัปดาห์ 31	สัปดาห์ 32	สัปดาห์ 33	สัปดาห์ 34	สัปดาห์ 35	สัปดาห์ 36	รวม
			16-22 มิ.ย.	23-29 มิ.ย.	30-6 ก.ค.	7-13 ก.ค.	14-20 ก.ค.	21-27 ก.ค.	28-3 ส.ค.	4-10 ส.ค.	11-17 ส.ค.	18-24 ส.ค.	25-31 ส.ค.	1-7 ก.ย.	8-14 ก.ย.	
สวนผึ้ง	ตะนาวศรี	1														1
		2					1		2							3
		3				1			1		2	1				5
		5		2	1	1	1	1		1						12
		6				2	1				1					5
		7		3												3
		ทำเคย	1					1								
	2					1		1								3
	5	1							1							2
	7	2		1												3
	9	1		1	2	2		1								8
	13										1					1

อำเภอ	ตำบล	หมู่	สัปดาห์ 24	สัปดาห์ 25	สัปดาห์ 26	สัปดาห์ 27	สัปดาห์ 28	สัปดาห์ 29	สัปดาห์ 30	สัปดาห์ 31	สัปดาห์ 32	สัปดาห์ 33	สัปดาห์ 34	สัปดาห์ 35	สัปดาห์ 36	รวม	
			16-22 มิ.ย.	23-29 มิ.ย.	30-6 ก.ค.	7-13 ก.ค.	14-20 ก.ค.	21-27 ก.ค.	28-3 ส.ค.	4-10 ส.ค.	11-17 ส.ค.	18-24 ส.ค.	25-31 ส.ค.	1-7 ก.ย.	8-14 ก.ย.		
ดำเนิน	ดอนกรวย	4		1				1						1		3	
		5						1								1	
		7										1				1	
		11										1				1	
	ท่านัด	2	1			1			1								3
		4			1						1						2

ภาคผนวก อำเภอ/ตำบล ที่มีการระบาดต่อเนื่องเกินกว่า 28 วัน

อำเภอ	ตำบล	หมู่	สัปดาห์ 24	สัปดาห์ 25	สัปดาห์ 26	สัปดาห์ 27	สัปดาห์ 28	สัปดาห์ 29	สัปดาห์ 30	สัปดาห์ 31	สัปดาห์ 32	สัปดาห์ 33	สัปดาห์ 34	สัปดาห์ 35	สัปดาห์ 36	รวม	
			16-22 มิ.ย.	23-29 มิ.ย.	30-6 ก.ค.	7-13 ก.ค.	14-20 ก.ค.	21-27 ก.ค.	28-3 ส.ค.	4-10 ส.ค.	11-17 ส.ค.	18-24 ส.ค.	25-31 ส.ค.	1-7 ก.ย.	8-14 ก.ย.		
บ้านโป่ง	กรับใหญ่	2						1								1	
		3													1	2	
		4											1		1		2
		5								1							2
		7															1
		9	1		1												2
		10															1
	ดอนกระเบื้อง	2							1					1			2
		3														1	1
		5									1						1
		9											1				1
	หนองอ้อ	2											1			1	3
		5								1							1
		7									1			1			2
		10								1	3						4
		11															1
		13				1							1				2
	ท่าผา	1													1		1
		2													2		2
		6										2		1			3
		12											1			1	2
		14													1		1
		17											1				1
		18								1						1	2

ภาคผนวก อำเภอ/ตำบล ที่มีการระบาดต่อเนื่องเกินกว่า 28 วัน

อำเภอ	ตำบล	หมู่	สัปดาห์ 24	สัปดาห์ 25	สัปดาห์ 26	สัปดาห์ 27	สัปดาห์ 28	สัปดาห์ 29	สัปดาห์ 30	สัปดาห์ 31	สัปดาห์ 32	สัปดาห์ 33	สัปดาห์ 34	สัปดาห์ 35	สัปดาห์ 36	รวม	
			16-22 มิ.ย.	23-29 มิ.ย.	30-6 ก.ค.	7-13 ก.ค.	14-20 ก.ค.	21-27 ก.ค.	28-3 ส.ค.	4-10 ส.ค.	11-17 ส.ค.	18-24 ส.ค.	25-31 ส.ค.	1-7 ก.ย.	8-14 ก.ย.		
บ้านโป่ง	เบิกไพร	1											1			1	
		3								1					1	2	
		4	1		1	1								1	1	5	
		5									1					1	
		10											1			1	
		12		1												1	
	บ้านโป่ง	ถ.ปากแรต								1	1	1					3
		ถ.ทรงพล							1	1				1			3
		ถ.รุ่งโรจน์											1				1
		ถ.โรงน้ำมัน										1					1
	เขาขลุ่ย	3											1				1
		5															1
		8	1			1											2
		10							1								2
		11				1								2	1	1	5
		14						1									1
		17							1		1						2
	หนองกบ	3										1					1
		4												1			1
		5							1								1
		8									1						1
	ลาดบัวขาว	1													1		1
		2												1			1
		3								1	1				1		3

ภาคผนวก อำเภอ/ตำบล ที่มีการระบาดต่อเนื่องเกินกว่า 28 วัน

อำเภอ	ตำบล	หมู่	สัปดาห์ 24	สัปดาห์ 25	สัปดาห์ 26	สัปดาห์ 27	สัปดาห์ 28	สัปดาห์ 29	สัปดาห์ 30	สัปดาห์ 31	สัปดาห์ 32	สัปดาห์ 33	สัปดาห์ 34	สัปดาห์ 35	สัปดาห์ 36	รวม	
			16-22 มี.ย.	23-29 มี.ย.	30-6 ก.ค.	7-13 ก.ค.	14-20 ก.ค.	21-27 ก.ค.	28-3 ส.ค.	4-10 ส.ค.	11-17 ส.ค.	18-24 ส.ค.	25-31 ส.ค.	1-7 ก.ย.	8-14 ก.ย.		
บางแพ	หัวโพ	1						1								1	
		2	2	1										1		4	
		3					2	2	2	3	1						10
		5					1										2
		6							1								1
		6															
	วังเย็น	1							1	1							2
		2												1	1		2
		5														1	1
		6										1	1				2
		9														1	1
		10												2			2
	วัดแก้ว	6													1		1
		8								1							1
		10						1									1
		11								1	1						2



ภาคผนวก อำเภอ/ตำบล ที่มีการระบาดต่อเนื่องเกินกว่า 28 วัน

อำเภอ	ตำบล	หมู่	สัปดาห์ 24	สัปดาห์ 25	สัปดาห์ 26	สัปดาห์ 27	สัปดาห์ 28	สัปดาห์ 29	สัปดาห์ 30	สัปดาห์ 31	สัปดาห์ 32	สัปดาห์ 33	สัปดาห์ 34	สัปดาห์ 35	สัปดาห์ 36	รวม	
			16-22 มิ.ย.	23-29 มิ.ย.	30-6 ก.ค.	7-13 ก.ค.	14-20 ก.ค.	21-27 ก.ค.	28-3 ส.ค.	4-10 ส.ค.	11-17 ส.ค.	18-24 ส.ค.	25-31 ส.ค.	1-7 ก.ย.	8-14 ก.ย.		
โพธาราม	ดอนกระเบื้อง	1								1				1		2	
		2									1					1	
		6										1				1	
	บ้านฆ้อง	2								1	1						2
		3								1	1		1				3
		7														1	1
		8									1		1		1		3
		10										1					1
	ท่าชุมพล	1														1	1
		2														1	1
		3										1	1				2
		4														1	1
		9												1			1

ภาคผนวก อำเภอ/ตำบล ที่มีการระบาดต่อเนื่องเกินกว่า 28 วัน

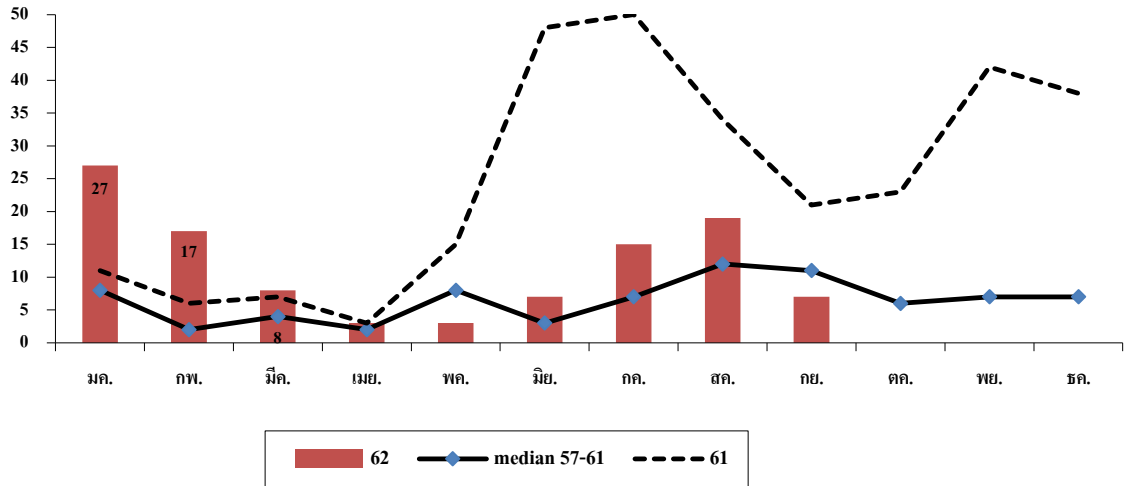
อำเภอ	ตำบล	หมู่	สัปดาห์ 24	สัปดาห์ 25	สัปดาห์ 26	สัปดาห์ 27	สัปดาห์ 28	สัปดาห์ 29	สัปดาห์ 30	สัปดาห์ 31	สัปดาห์ 32	สัปดาห์ 33	สัปดาห์ 34	สัปดาห์ 35	สัปดาห์ 36	รวม
			16-22 มิ.ย.	23-29 มิ.ย.	30-6 ก.ค.	7-13 ก.ค.	14-20 ก.ค.	21-27 ก.ค.	28-3 ส.ค.	4-10 ส.ค.	11-17 ส.ค.	18-24 ส.ค.	25-31 ส.ค.	1-7 ก.ย.	8-14 ก.ย.	
ปากท่อ	ทุ่งหลวง	1								1		1			1	3
		5										1				1
		8											1			1
		16													1	1
	หนองกระทุ่ม	8		1		1				1	2		1			6

ภาคผนวก อำเภอ/ตำบล ที่มีการระบาดต่อเนื่องเกินกว่า 28 วัน

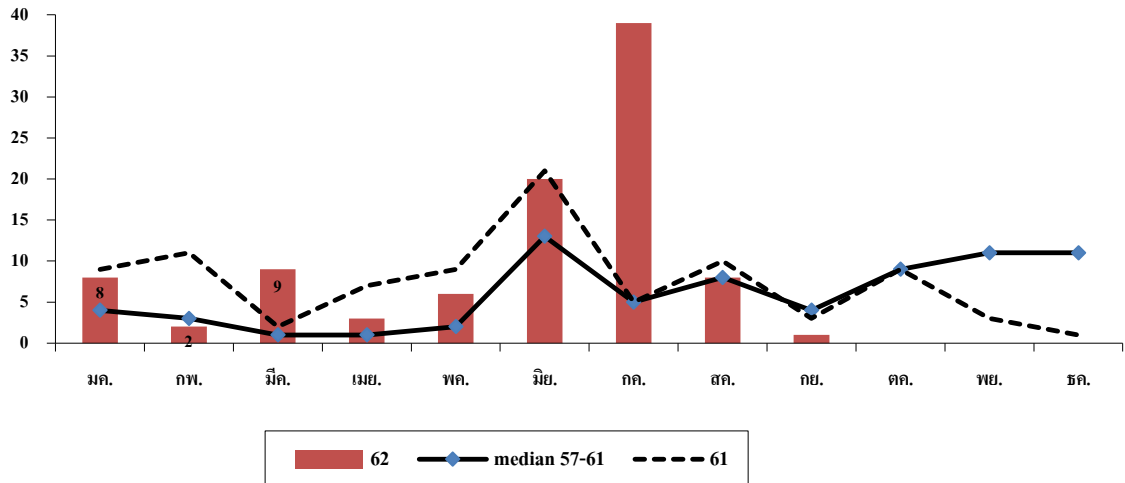
อำเภอ	ตำบล	หมู่	สัปดาห์ 24	สัปดาห์ 25	สัปดาห์ 26	สัปดาห์ 27	สัปดาห์ 28	สัปดาห์ 29	สัปดาห์ 30	สัปดาห์ 31	สัปดาห์ 32	สัปดาห์ 33	สัปดาห์ 34	สัปดาห์ 35	สัปดาห์ 36	รวม
			16-22 มิ.ย.	23-29 มิ.ย.	30-6 ก.ค.	7-13 ก.ค.	14-20 ก.ค.	21-27 ก.ค.	28-3 ส.ค.	4-10 ส.ค.	11-17 ส.ค.	18-24 ส.ค.	25-31 ส.ค.	1-7 ก.ย.	8-14 ก.ย.	
บ้านคา	บ้านบึง	1						1		2	1	1	1			6
		2			2								1			4
		3			1											2
		5												1		5
		6	1	1				1		2						5
		7														1
		9		1		1					1					3
		11														3
		12	1			1										3
		13		1	3											4
	บ้านคา	1	1	2	1		1									6
		2									1					1
		3					1									1
		5						1								1
		9		1	1						1					3
		16										2				2
	หนองพันจันทร์	2											1			1
		4											1			1
		5											1			1
		7									1					1
		8				1										1
		9				1										1
		11							1							1



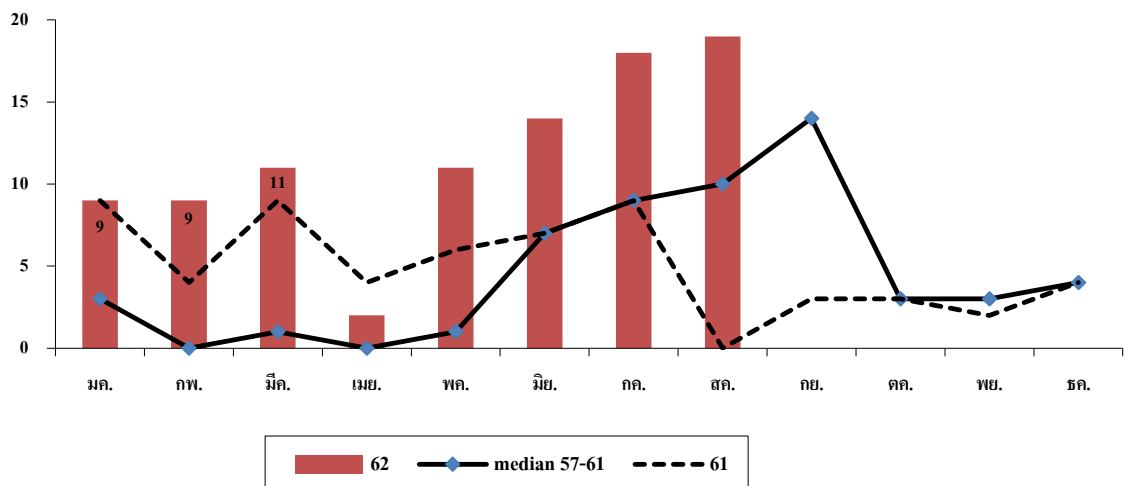
(1) จำนวนผู้ป่วยใช้เลือดออก อําเภอบางแพ จังหวัดราชบุรี ปี 2561 , 2562 เปรียบเทียบค่ามัธยฐาน 5 ปี (2557-2561)



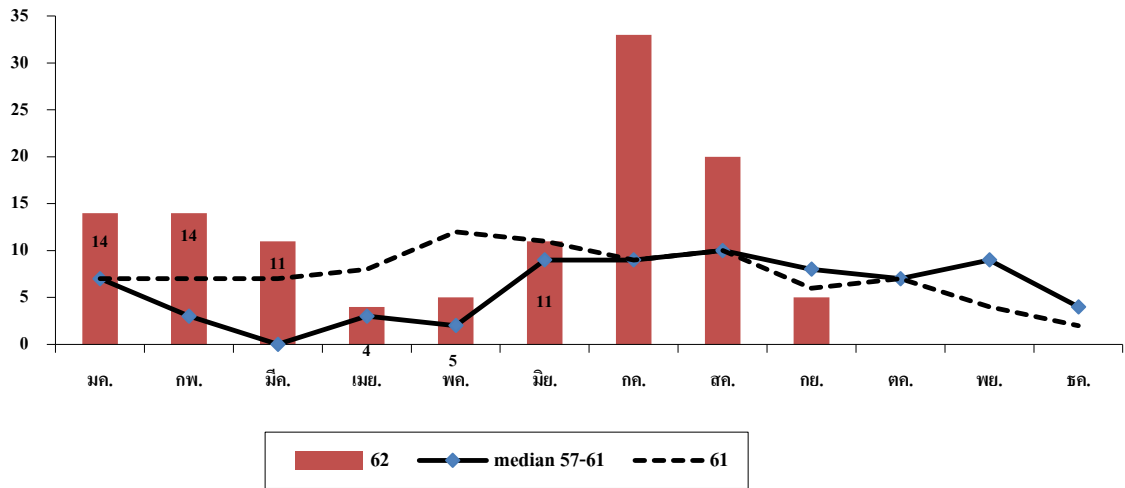
(2) จำนวนผู้ป่วยใช้เลือดออก อําเภอสวนผึ้ง จังหวัดราชบุรี ปี 2561 , 2562 เปรียบเทียบค่ามัธยฐาน 5 ปี (2557-2561)



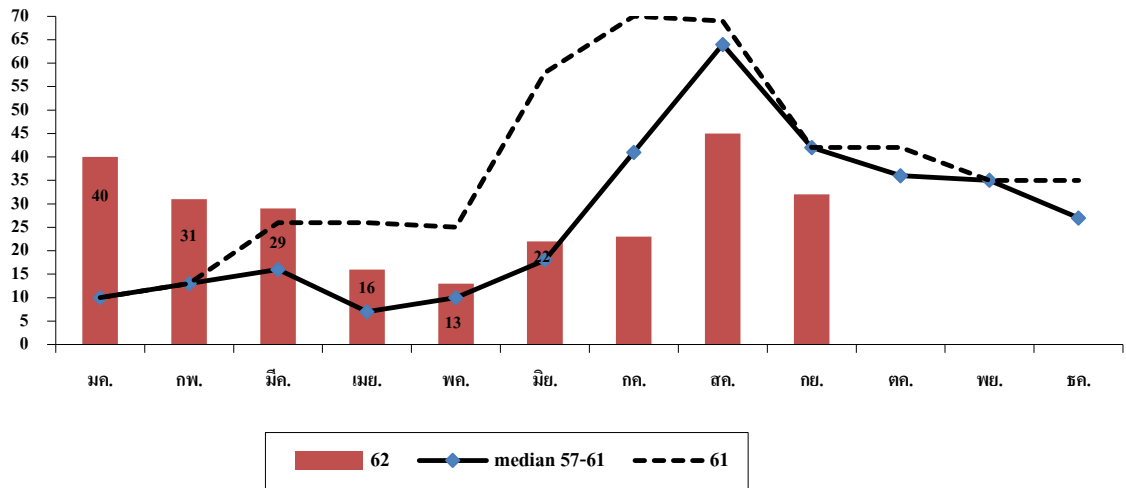
(3) จำนวนผู้ป่วยใช้เลือดออก อําเภอบ้านคา จังหวัดราชบุรี ปี 2561 , 2562 เปรียบเทียบค่ามัธยฐาน 5 ปี (2557-2561)



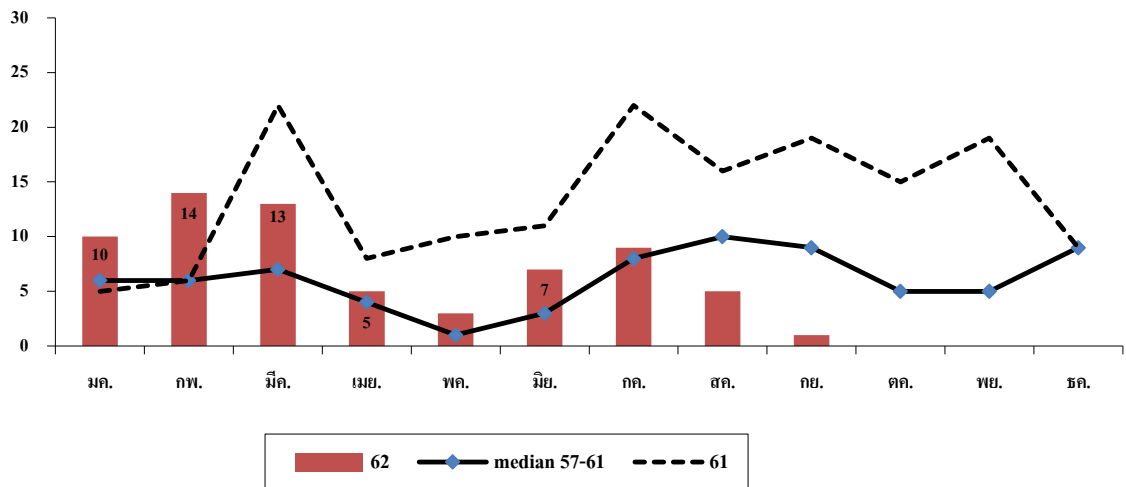
(4) จำนวนผู้ป่วยไข้เลือดออก อำเภอจอมบึง จังหวัดราชบุรี ปี 2561 , 2562 เปรียบเทียบค่ามัธยฐาน 5 ปี (2557-2561)



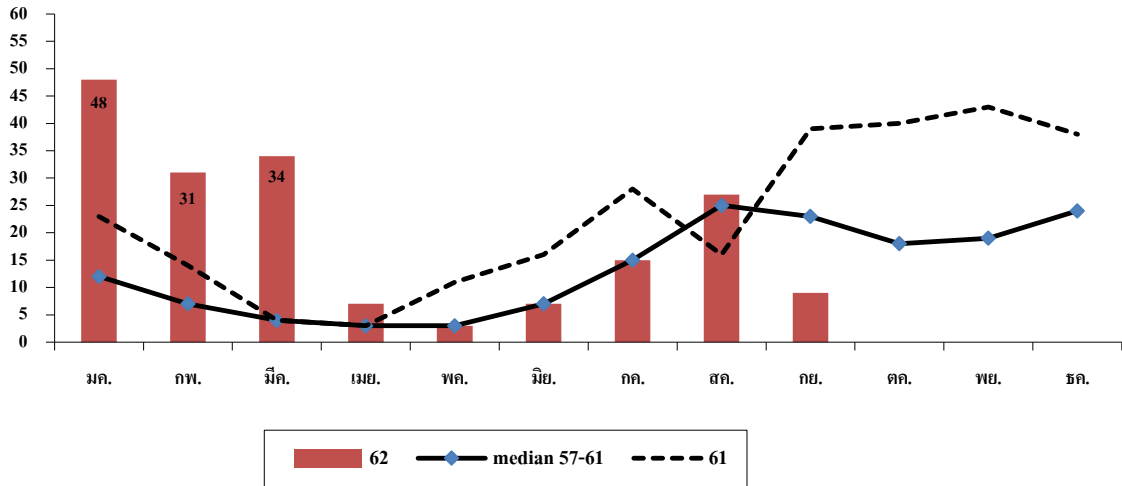
(5) จำนวนผู้ป่วยไข้เลือดออก อำเภอบ้านโป่ง จังหวัดราชบุรี ปี 2561 , 2562 เปรียบเทียบค่ามัธยฐาน 5 ปี (2557-2561)



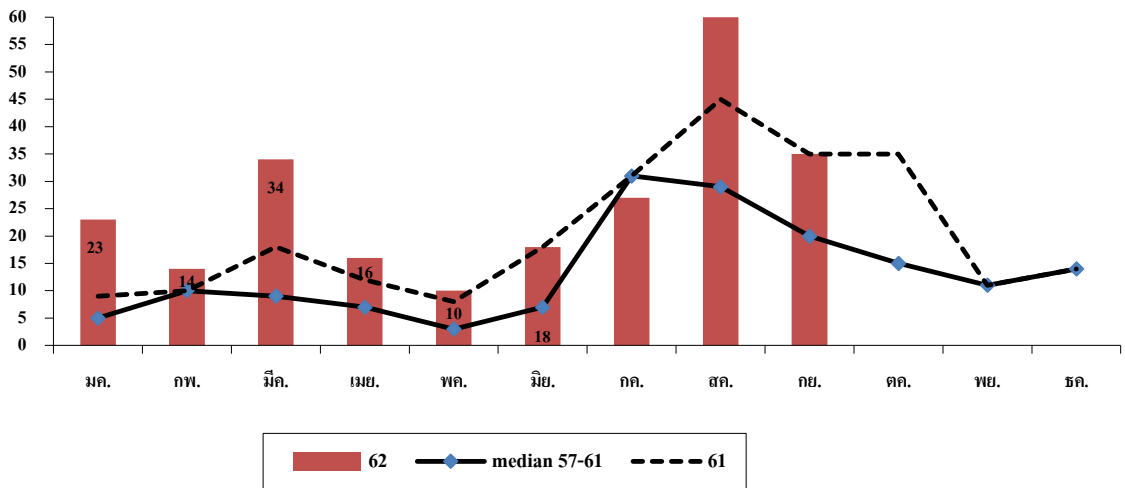
(6) จำนวนผู้ป่วยไข้เลือดออก อำเภอดำเนินสะดวก จังหวัดราชบุรี ปี 2561 , 2562 เปรียบเทียบค่ามัธยฐาน 5 ปี (2557-2561)



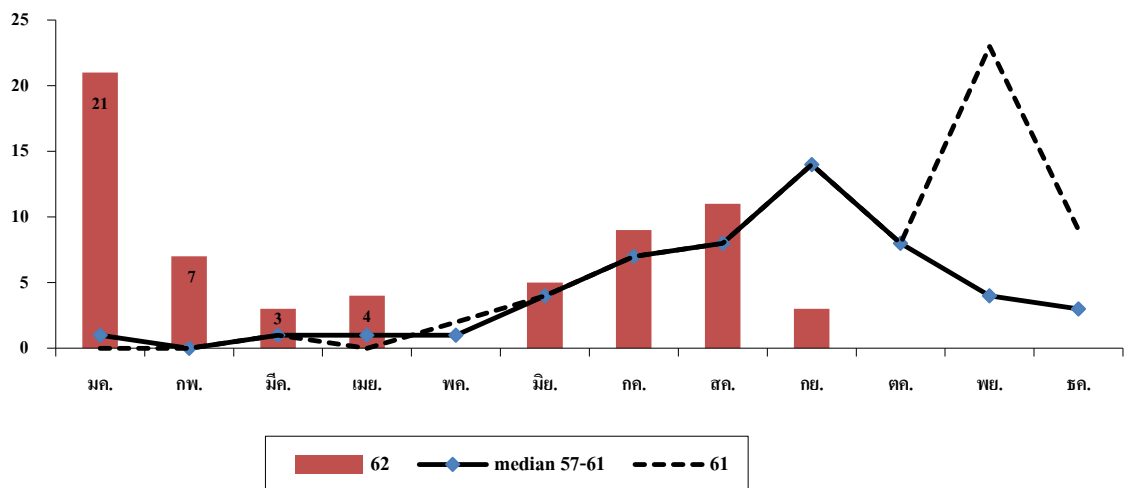
จำนวนผู้ป่วยไข้เลือดออก อำเภอเมือง จังหวัดราชบุรี ปี 2561 , 2562 เปรียบเทียบค่ามัธยฐาน 5 ปี (2557-2561)



จำนวนผู้ป่วยไข้เลือดออก อำเภอโพธาราม จังหวัดราชบุรี ปี 2561 , 2562 เปรียบเทียบค่ามัธยฐาน 5 ปี (2557-2561)



จำนวนผู้ป่วยไข้เลือดออก อำเภอปากท่อ จังหวัดราชบุรี ปี 2561 , 2562 เปรียบเทียบค่ามัธยฐาน 5 ปี (2557-2561)



จำนวนผู้ป่วยไข้เลือดออก อำเภอวัดเพลง จังหวัดราชบุรี ปี 2561 , 2562 เปรียบเทียบค่ามัธยฐาน 5 ปี (2557-2561)

